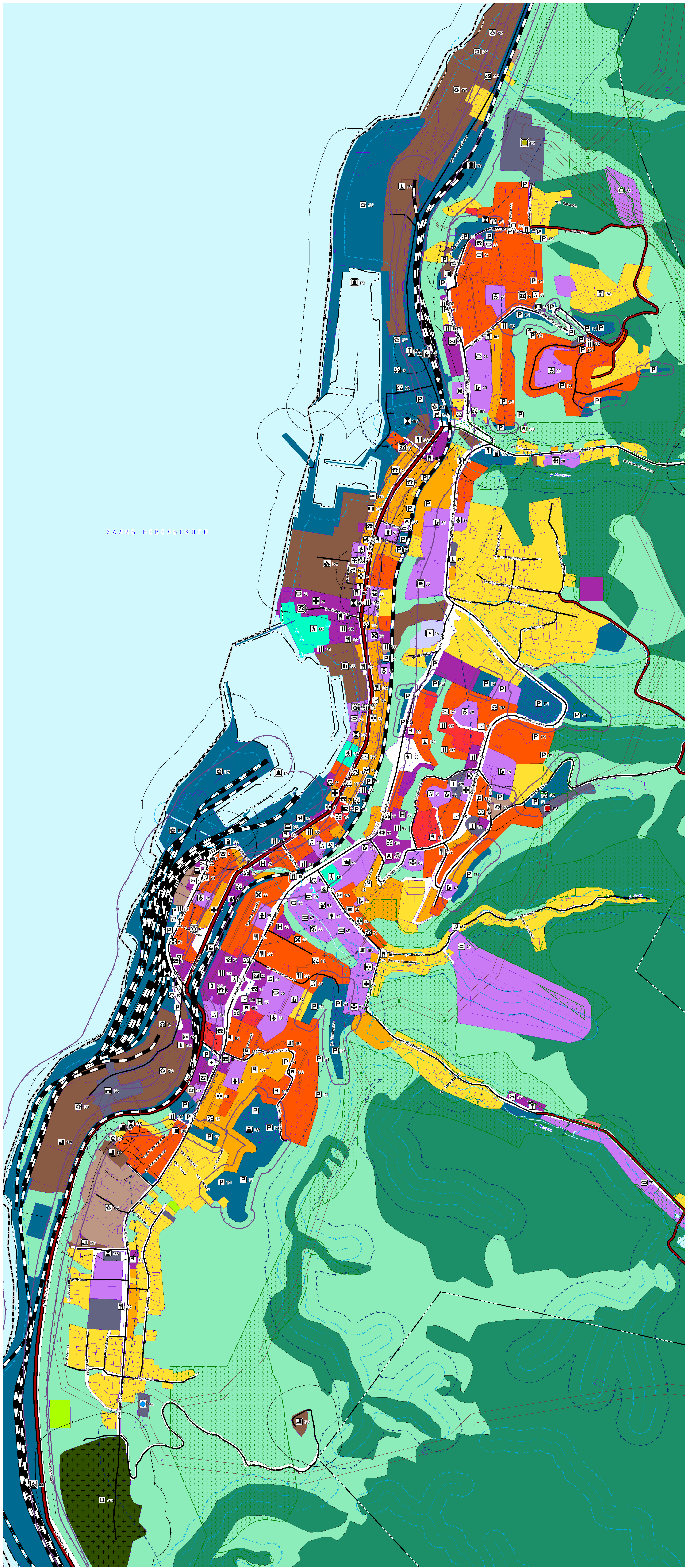
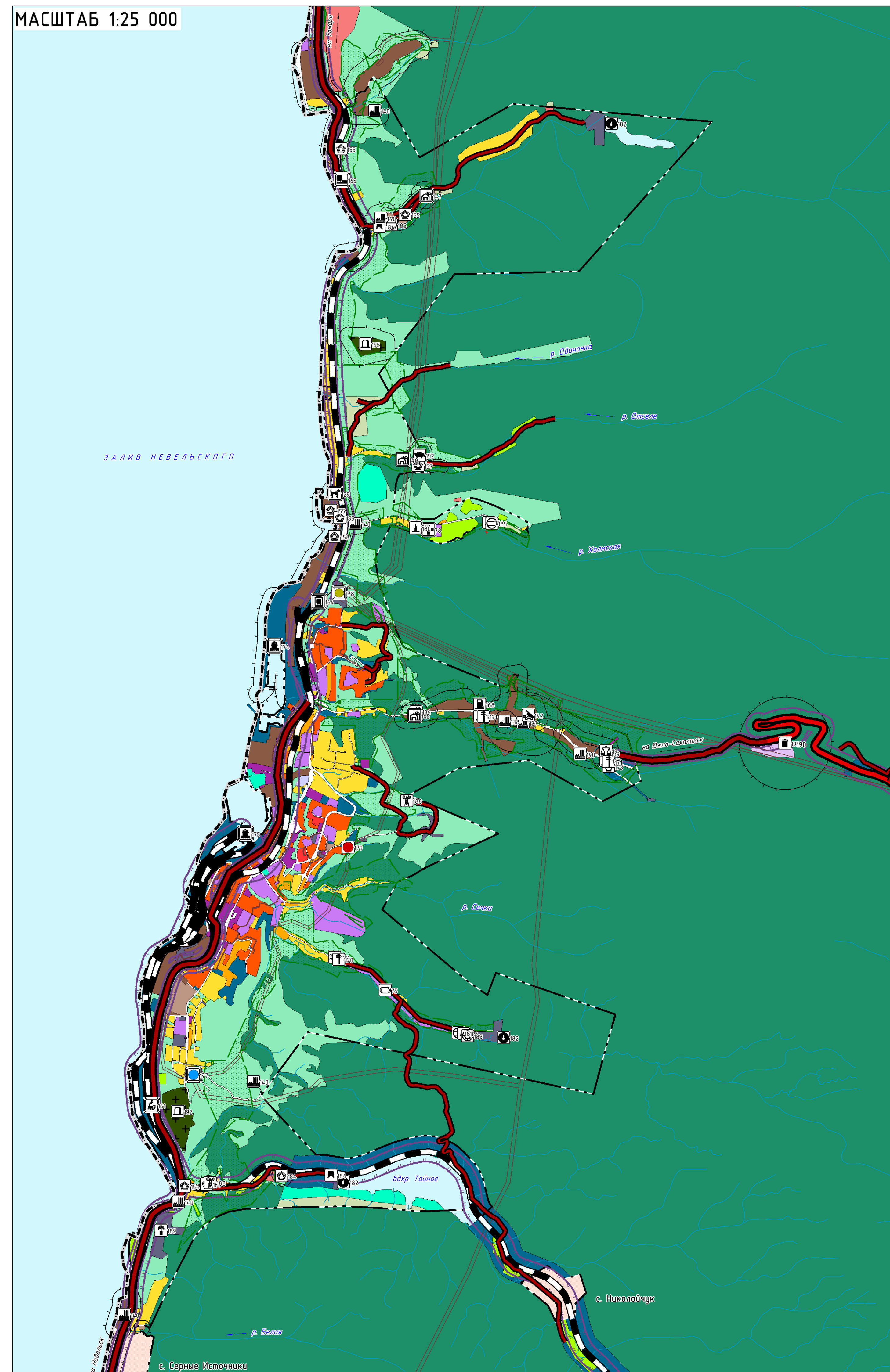


КОРРЕКТИРОВКА ГЕНЕРАЛЬНОГО ПЛАНА МУНИЦИПАЛЬНОГО ОБРАЗОВАНИЯ "ХОЛМСКИЙ ГОРОДСКОЙ ОКРУГ"

КАРТА ИСПОЛЬЗОВАНИЯ ТЕРРИТОРИИ ГОРОДА ХОЛМСК
М 1:5 000



МАСШТАБ 1:25 000



- УСЛОВНЫЕ ОБОЗНАЧЕНИЯ ГРАНИЦ И ТЕРРИТОРИЙ**
- Граница муниципального образования
 - Граница населенного пункта
 - Территория населенного пункта
 - Границы земельных участков, выделенных в Едином государственном реестре недвижимости
 - Городские леса
 - Побережные водные объекты
 - Номер по запискам
- ФУНКЦИОНАЛЬНЫЕ ЗОНЫ**
- Зона застройки индивидуальными жилыми домами
 - Зона застройки многоквартирными жилыми домами (от 4 этажей, включая мансарды)
 - Зона застройки среднеэтажными жилыми домами (от 5 до 8 этажей, включая мансарды)
 - Зона застройки малоэтажными жилыми домами (в 3-этажной и ниже)
 - Мезорегиональная общественно-деловая зона
 - Зона специализированной общественной застройки
 - Промышленная зона
 - Коммерческо-складская зона
 - Зона инженерной инфраструктуры
 - Зона транспортной инфраструктуры
 - Зона сельскохозяйственных угодий
 - Зона садоводства или агропоселения некоммерческих производителей
 - Зона лесов
 - Иные зоны
 - Зона санитарной территории общего пользования (аэропорты, порты, скверы, бульвары, парковые леса)
 - Зона озеленения
 - Зона кладбищ
 - Зона складирования и хранения отходов
 - Зона режимных территорий
- ОБЪЕКТЫ СОЦИАЛЬНОЙ ИНФРАСТРУКТУРЫ КЕДЕРАЛЬНОГО ЗНАЧЕНИЯ**
- Административные здания
 - Неразработанный объект по предоставлению населения рабочих, финансовых, консультационных и иных подобных услуг
 - Организация, реализующая программы профессионального и высшего образования
 - Лечебно-профилактическая медицинская организация (кроме санаторно-курортной), оказывающая медицинскую помощь в стационарных условиях, ее структурные подразделения
 - Медицинская организация по оказанию в сфере защиты от радиации и биологической опасности
 - Иные объекты федерального значения, объекты регионального значения, объекты местного значения
- РЕГИОНАЛЬНОГО ЗНАЧЕНИЯ**
- Организация, реализующая программы профессионального и высшего образования
 - Организация дополнительного образования
 - Спортивное сооружение
 - Лечебно-профилактическая медицинская организация (кроме санаторно-курортной), оказывающая медицинскую помощь в стационарных условиях, ее структурные подразделения
 - Лечебно-профилактическая медицинская организация, оказывающая медицинскую помощь в амбулаторных условиях и (или) в условиях дневного стационара
 - Медицинская организация особого типа
 - Концертные, психологические и нестационарные организации социального обслуживания
 - Неразработанный объект коммунально-бытового обслуживания и предоставления персональных услуг
 - Вертолетная лечебница, плановые жилые, коммунальные центры, иной подобный объект
 - Объекты обеспечения пожарной безопасности
- МЕСТНОГО И ИНОГО ЗНАЧЕНИЯ**
- Административная зона
 - Дополнительная образовательная организация
 - Образовательная организация
 - Организация дополнительного образования
 - Объект культурно-просветительского назначения
 - Объект культурно-образовательного (клубный) типа
 - Объект спорта, творческой, развлекательной, досуговой, образовательной направленности
 - Спортивное сооружение
 - Лечебно-профилактическая медицинская организация, оказывающая медицинскую помощь в амбулаторных условиях и (или) в условиях дневного стационара
 - Амateurская организация
 - Гостиница и аналогичные коллективные средства размещения
 - Объекты религиозных организаций (объекты)
 - Объекты парков, общественные парковые
- ОБЪЕКТЫ КУЛЬТУРНОГО НАСЛЕДИЯ РЕГИОНАЛЬНОГО ЗНАЧЕНИЯ**
- Памятник
 - Достопримечательное место
- МЕСТНОГО ЗНАЧЕНИЯ**
- Памятник
 - Достопримечательное место
- ОБЪЕКТЫ ИНЖЕНЕРНОЙ ИНФРАСТРУКТУРЫ ФЕДЕРАЛЬНОГО ЗНАЧЕНИЯ**
- Электрическая подстанция 220 кВ
 - Электрическая подстанция 110 кВ
- РЕГИОНАЛЬНОГО ЗНАЧЕНИЯ**
- Электрическая подстанция 35 кВ
 - Телецентр (ТЭЦ)
- СВЯЗИ И ИНФОРМАТИЗАЦИЯ ФЕДЕРАЛЬНОГО ЗНАЧЕНИЯ**
- Объекты почтовой связи
- МЕСТНОГО ЗНАЧЕНИЯ**
- Иной объект связи для непосредственного обслуживания
 - Абонентские телефонные станции
 - Внутренние почтовые отделения
 - Безопасная станция
 - Телефонный ретранслятор
- ВОДОСНАБЖЕНИЕ МЕСТНОГО ЗНАЧЕНИЯ**
- Водоваз
 - Насосная станция
 - Разборщик
 - Водоразборные очистные сооружения
- ВОДОСБОРЕНИЕ МЕСТНОГО ЗНАЧЕНИЯ**
- Канализационная насосная станция (КНС)
- ТЕПЛОСНАБЖЕНИЕ МЕСТНОГО ЗНАЧЕНИЯ**
- Источник тепловой энергии
 - Центральный тепловой пункт (ЦТП)
- ОБЪЕКТЫ ТРАНСПОРТНОЙ ИНФРАСТРУКТУРЫ ФЕДЕРАЛЬНОГО ЗНАЧЕНИЯ**
- Железнодорожный путь общего пользования
 - Железнодорожная станция
 - Железнодорожное депо
 - Основной пассажирский железнодорожный пункт
 - Московское сооружение
- ВОЛНОВОГО ТРАНСПОРТА ФЕДЕРАЛЬНОГО ЗНАЧЕНИЯ**
- Парусная переработка Ваши-Холмс
 - Морской порт и (или) морской терминал
- АВТОМОБИЛЬНОГО ТРАНСПОРТА РЕГИОНАЛЬНОГО ЗНАЧЕНИЯ**
- Автомобильная дорога
 - Автовокзал
 - Московское сооружение
- МЕСТНОГО И ИНОГО ЗНАЧЕНИЯ**
- Автомобильная дорога
 - Улицы и жилые застройки
 - Специализированная станция
 - Специализированная станция
 - Иные объекты парковочного сервиса (автовокзал)
 - Пешеходный переход в разных цветах, выделенный
 - Специальная (парковочная) автомобильная
- ЗОНЫ С ОСОБИМ УСЛОВИЯМИ ИСПОЛЬЗОВАНИЯ ТЕРРИТОРИИ**
- Санитарно-защитная зона
 - Санитарный разрыв транспортных коммуникаций
 - Охраняемые зоны инженерных коммуникаций
 - Первый пояс зоны санитарной охраны источника водоснабжения
 - Водоохранная зона
 - Прибрежная защитная полоса
- Пункты пропуска через Государственные границы федерального значения**
- Пункт пропуска через Государственные границы

48	Детский клуб "Ана Парус" МБОУ ДО "Дом Детского творчества"	1
49	Детский клуб "Бережок" МБОУ ДО "Дом Детского творчества"	1
50	Детский клуб "Мам" МБОУ ДО "Дом Детского творчества"	1
51	Детский клуб "Солнечный"	1
52	Детский клуб "Факел" МБОУ ДО "Дом Детского творчества"	1
53	ХММО "Путь к совершенству"	1
54	ГБОУ "СТЮД"	1
55	Филиал ФГОБУ ВО "ФУ" им. акад. И.И. Невельского"	1
56	ФГОБУ "Холмская областная школа" ГО ВОСАОФ России Свальной области	1
57	МРКЖ КШД "Россия"	1
58	МРКЖ ЦС	1
59	Ночной клуб "Серега"	1
60	Ночной клуб "Ювента"	1
61	Центральный районный Библиотека им. В.И. Маяковского	1
62	Холмская городская Библиотека-филиал №18	1
63	Физкультурно-оздоровительный комплекс им. И. Невельского	1
64	Свальной областная областная организация "Федерация парусного спорта"	1
65	МБОУ МО "ХО" "Холмс - Арена"	1
66	Свальной области	1
67	Свальной области	1
68	Свальной области	1
69	Свальной области	1
70	Свальной области	1
71	Свальной области	1
72	Свальной области	1
73	Свальной области	1
74	Свальной области	1
75	Свальной области	1
76	Свальной области	1
77	Свальной области	1
78	Свальной области	1
79	Свальной области	1
80	Свальной области	1
81	Свальной области	1
82	Свальной области	1
83	Свальной области	1
84	Свальной области	1
85	Свальной области	1
86	Свальной области	1
87	Свальной области	1
88	Свальной области	1
89	Свальной области	1
90	Свальной области	1
91	Свальной области	1
92	Свальной области	1
93	Свальной области	1
94	Свальной области	1
95	Свальной области	1
96	Свальной области	1
97	Свальной области	1
98	Свальной области	1
99	Свальной области	1
100	Свальной области	1
101	Свальной области	1
102	Свальной области	1
103	Свальной области	1
104	Свальной области	1
105	Свальной области	1
106	Свальной области	1
107	Свальной области	1
108	Свальной области	1
109	Свальной области	1
110	Свальной области	1
111	Свальной области	1
112	Свальной области	1
113	Свальной области	1
114	Свальной области	1
115	Свальной области	1
116	Свальной области	1
117	Свальной области	1
118	Свальной области	1
119	Свальной области	1
120	Свальной области	1
121	Свальной области	1
122	Свальной области	1
123	Свальной области	1
124	Свальной области	1
125	Свальной области	1
126	Свальной области	1
127	Свальной области	1
128	Свальной области	1
129	Свальной области	1
130	Свальной области	1
131	Свальной области	1
132	Свальной области	1
133	Свальной области	1
134	Свальной области	1
135	Свальной области	1
136	Свальной области	1
137	Свальной области	1
138	Свальной области	1
139	Свальной области	1
140	Свальной области	1
141	Свальной области	1
142	Свальной области	1
143	Свальной области	1
144	Свальной области	1
145	Свальной области	1
146	Свальной области	1
147	Свальной области	1
148	Свальной области	1
149	Свальной области	1
150	Свальной области	1
151	Свальной области	1
152	Свальной области	1
153	Свальной области	1
154	Свальной области	1
155	Свальной области	1
156	Свальной области	1
157	Свальной области	1
158	Свальной области	1
159	Свальной области	1
160	Свальной области	1
161	Свальной области	1
162	Свальной области	1
163	Свальной области	1
164	Свальной области	1
165	Свальной области	1
166	Свальной области	1
167	Свальной области	1
168	Свальной области	1
169	Свальной области	1
170	Свальной области	1
171	Свальной области	1
172	Свальной области	1
173	Свальной области	1
174	Свальной области	1
175	Свальной области	1
176	Свальной области	1
177	Свальной области	1
178	Свальной области	1
179	Свальной области	1
180	Свальной области	1
181	Свальной области	1
182	Свальной области	1
183	Свальной области	1
184	Свальной области	1
185	Свальной области	1
186	Свальной области	1
187	Свальной области	1
188	Свальной области	1
189	Свальной области	1
190	Свальной области	1
191	Свальной области	1
192	Свальной области	1
193	Свальной области	1