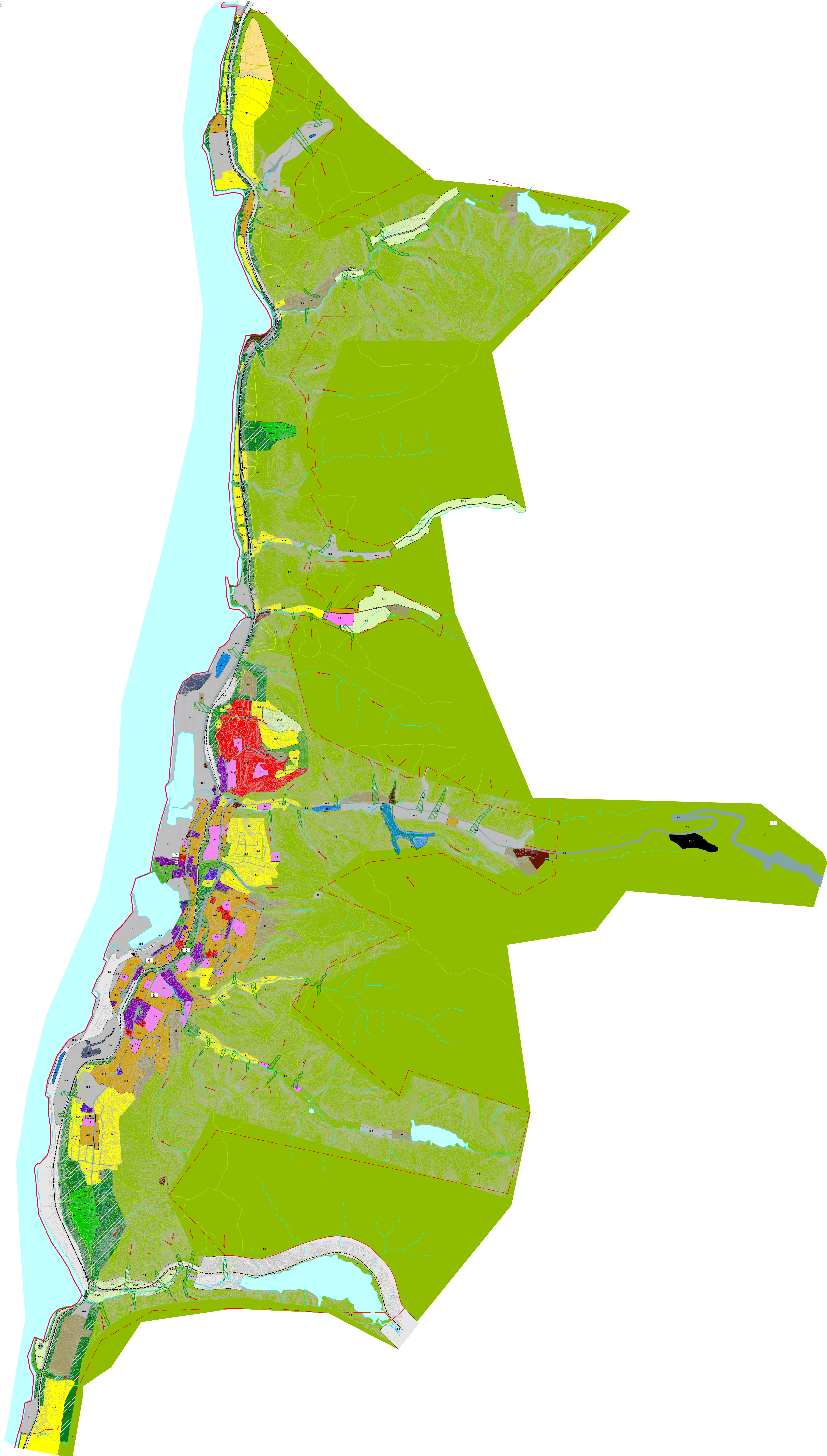
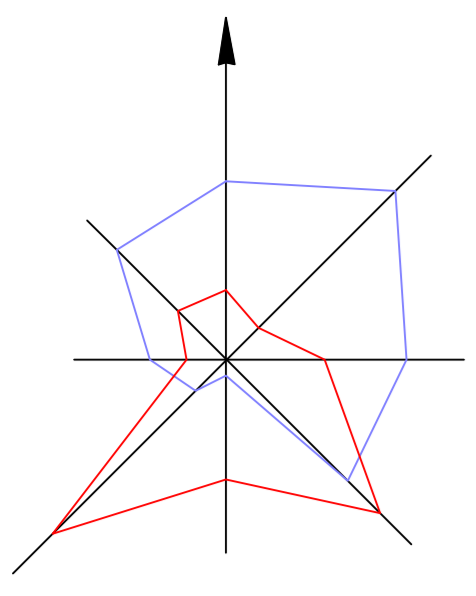


ВНЕСЕНИЕ ИЗМЕНЕНИЙ В ПРАВИЛА ЗЕМЛЕПОЛЬЗОВАНИЯ И ЗАСТРОЙКИ В ГОРОДЕ ХОЛМСКЕ САХАЛИНСКОЙ ОБЛАСТИ

КАРТА ЗОН СЕЛЕВОЙ ОПАСНОСТИ В ГОРОДЕ ХОЛМСКЕ САХАЛИНСКОЙ ОБЛАСТИ М 1:10000



УСЛОВНЫЕ ОБОЗНАЧЕНИЯ

- ГРАНИЦЫ**
- Граница городского округа
 - Граница населенного пункта
 - Водные объекты
- ТЕРРИТОРИАЛЬНЫЕ ЗОНЫ**
- ЖИЛЬНЫЕ ЗОНЫ (Ж)**
- Ж-1: Зона высотной жилой застройки
 - Ж-2: Зона среднеэтажной жилой застройки
 - Ж-3: Зона индивидуального жилищного строительства
- ОБЩЕСТВЕННО-ДЕЛОВЫЕ ЗОНЫ (ОД)**
- ОД-1: Зона для многофункциональной общественно-деловой застройки в городе
 - ОД-2: Зона для объектов здравоохранения, культуры, спорта, среднего профессионального образования, административных, научно-исследовательских центров, культурных сооружений
- ПРОМЫШЛЕННЫЕ ЗОНЫ (П)**
- П-1: Зона для производственно-коммунальных объектов II класса вредности
 - П-2: Зона для производственно-коммунальных объектов III класса вредности
 - П-3: Зона для производственно-коммунальных объектов IV класса вредности
 - П-4: Зона для производственно-коммунальных объектов (определенного профиля)
- ИНЖЕНЕРНО-ТРАНСПОРТНЫЕ ЗОНЫ (ИТ)**
- И: Зона для объектов инженерной инфраструктуры и индивидуального транспорта
 - Т-1: Зона железнодорожного и водного транспорта
 - Т-2: Зона автомобильного транспорта
- ЗОНЫ СЕЛЬСКОХОЗЯЙСТВЕННОГО ИСПОЛЬЗОВАНИЯ (СХ)**
- СХ-1: Зона сельскохозяйственного использования
 - СХ-2: Сельскохозяйственная зона
- ПРИРОДНО-РЕКРЕАЦИОННЫЕ ЗОНЫ (Р)**
- Р-1: Зона для зеленых насаждений общего пользования
 - Р-2: Зона для рекреационно-ландшафтной территории
- ЗОНЫ СПЕЦИАЛЬНОГО НАЗНАЧЕНИЯ (СО)**
- СО-1: Зона клубная
 - СО-2: Зона для рекреационных объектов ограниченного доступа
 - СО-3: Зона для зеленых насаждений специального назначения
 - СО-4: Зона для организации свалки ТКО
- ЗОНЫ С ОСОБЫМИ УСЛОВИЯМИ ИСПОЛЬЗОВАНИЯ**
- Граница селевого бассейна
 - Граница участка формирования склоновых селевых потоков
 - Направление движения селевого потока
 - Направление движения скважинного селевого потока
 - Зона аккумуляции селевых отложений