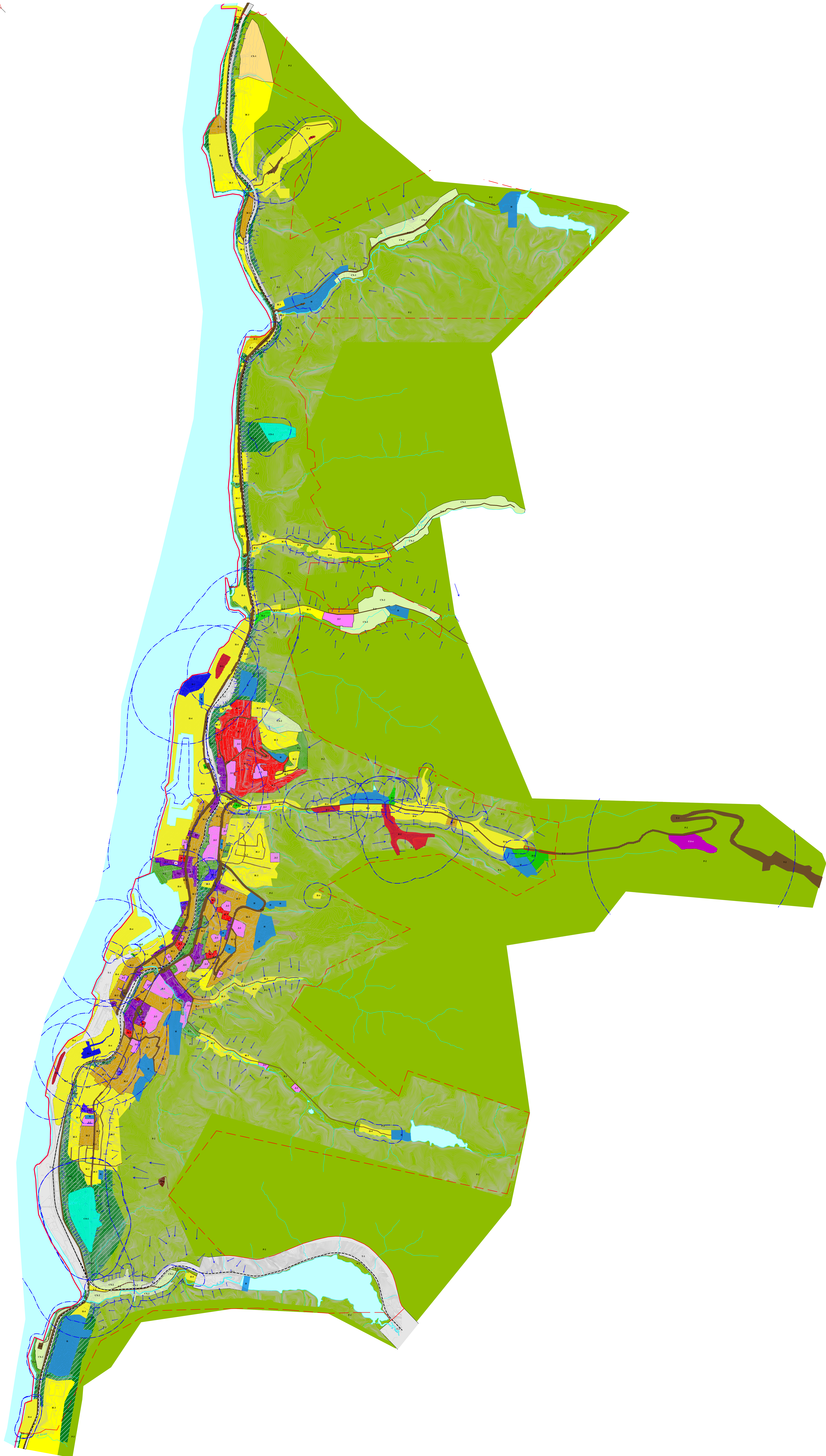
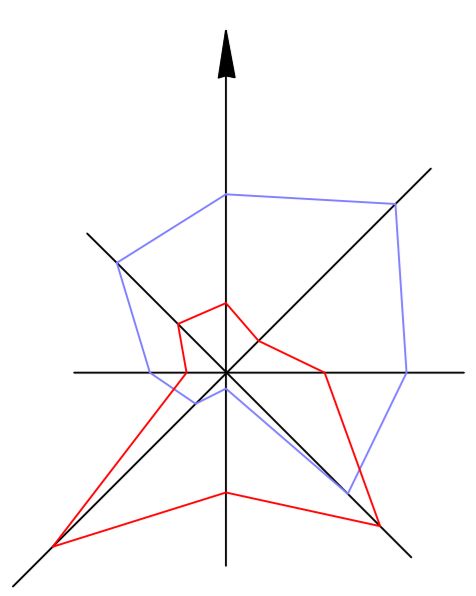


# ВНЕСЕНИЕ ИЗМЕНЕНИЙ В ПРАВИЛА ЗЕМЛЕПОЛЬЗОВАНИЯ И ЗАСТРОЙКИ В ГОРОДЕ ХОЛМСКЕ САХАЛИНСКОЙ ОБЛАСТИ

КАРТА ЗОН ОГРАНИЧЕНИЙ ОТ ВОЗМОЖНЫХ ЧРЕЗВЫЧАЙНЫХ СИТУАЦИЙ ТЕХНОГЕННОГО ХАРАКТЕРА В ГОРОДЕ ХОЛМСКЕ САХАЛИНСКОЙ ОБЛАСТИ М 1:10000



## УСЛОВНЫЕ ОБОЗНАЧЕНИЯ

- ГРАНИЦЫ**
- Граница городского округа
  - Граница населенного пункта
  - Водные объекты
- ТЕРРИТОРИАЛЬНЫЕ ЗОНЫ**
- ЖИЛЬНЫЕ ЗОНЫ (Ж)**
- Ж-1. Зона высотной жилой застройки
  - Ж-2. Зона среднеэтажной жилой застройки
  - Ж-3. Зона индивидуального жилищного строительства
- ОБЩЕСТВЕННО-ДЕЛОВЫЕ ЗОНЫ (ОД)**
- ОД-1. Зона для многофункциональной общественно-деловой застройки «эридаги»
  - ОД-2. Зона для объектов здравоохранения, культуры, спорта, среднего профессионального образования, административных, научно-исследовательских центров, культурных сооружений
- ПРОИЗВОДСТВЕННЫЕ ЗОНЫ (П)**
- П-1. Зона для производственно-коммунальных объектов II класса вредности
  - П-2. Зона для производственно-коммунальных объектов III класса вредности
  - П-3. Зона для производственно-коммунальных объектов IV класса вредности
  - П-4. Зона для производственно-коммунальных объектов (определенного профиля)
- ИНЖЕНЕРНО-ТРАНСПОРТНЫЕ ЗОНЫ (ИТ)**
- И. Зона для объектов инженерной инфраструктуры и индивидуального транспорта
  - Т-1. Зона железнодорожного и водного транспорта
  - Т-2. Зона автомобильного транспорта
- ЗОНЫ СЕЛЬСКОХОЗЯЙСТВЕННОГО ИСПОЛЬЗОВАНИЯ (СХ)**
- СХ-1. Зона сельскохозяйственного использования
  - СХ-2. Сельскохозяйственная зона
- ПРИРОДНО-РЕКРЕАЦИОННЫЕ ЗОНЫ (Р)**
- Р-1. Зона для лесных насаждений общего пользования
  - Р-2. Зона для рекреационно-ландшафтной территории
- ЗОНЫ СПЕЦИАЛЬНОГО НАЗНАЧЕНИЯ (СО)**
- СО-1. Зона кладбища
  - СО-2. Зона для размещения объектов ограниченного доступа
  - СО-3. Зона для лесных насаждений специального назначения
  - СО-4. Зона для организации свалки ТКО
- ПРОИЗВОДСТВЕННО-КОММУНАЛЬНЫЕ ОБЪЕКТЫ С СЗ**
- Производственно-коммунальные объекты с СЗ - 500 м
  - Производственно-коммунальные объекты с СЗ - 300 м
  - Производственно-коммунальные объекты с СЗ - 100 м
  - Производственно-коммунальные объекты с СЗ - 50 м
  - Кладбище с СЗ - 100-500 м
  - ТКО, свалка с СЗ - 1000 м
  - Преступления городского транспорта и коммунального хозяйства
  - Объекты инженерной инфраструктуры
  - Границы санитарно-защитной зоны